

BIENVENIDOS A LA COMUNIDAD EDUCATIVA VIRTUAL ISYS

En atención a los efectos del coronavirus en nuestro país y a las medidas de suspensión de clases por parte del Ministerio de Educación, procedemos a notificarles que a partir de la fecha estaremos enviando a todos los estudiantes los módulos o asignaciones para trabajar en casa.

SECUNDARIA:

En reunión general se estableció que los estudiantes de secundaria trabajarán los módulos guiados a través del B Logic y la plataforma educativa virtual EDMODO. Para acceder, los estudiantes y/o sus acudientes deben ingresar al link: www.edmodo.com y colocar el código de la clase que recibirán en el B Logic en caso de no tenerla. Una vez hacen la apertura pueden cambiar la contraseña por seguridad.

Los módulos o guías de trabajos deben completarse de acuerdo con un cronograma de cumplimiento que se les estará enviando. De tener alguna duda o consulta se pueden comunicar por B Logic con el docente de la asignatura.

PRIMARIA:

Los estudiantes de 1° a 6° grado se les confeccionará una guía de trabajo que será enviada por B Logic y se tendrán impresas para los padres que vienen a retirar sus libros.

Todos los grados deben atender el cronograma de entrega de documentos y tenerlos completados. Posteriormente se les informará si deben entregarlos en el Instituto antes del 7 de abril o cuando el MEDUCA establezca el inicio de clases.

PARVULARIO:

Las maestras de parvulario están organizándoles el portafolio de trabajo en casa, que contienen las actividades que el niño (a) debe realizar para desarrollar destrezas y habilidades motoras. Se estarán utilizando los talleres de los cuadernillos de trabajo que pueden ser retirados en la secretaría de primaria.

NOTA: Los acudientes se pueden apersonar al Instituto el jueves 12 y viernes 13 de marzo en horario de 7:30 a.m. a 2:00 p.m. o el sábado 14 de marzo en horario de 8:00 a.m. a 11:30 a.m. a retirar los textos escolares de sus acudidos (as).

Es importante que los padres se comuniquen por B Logic con los maestros, en caso de tener dudas o consultas. Los maestros les pueden estar enviando tutoriales, información adicional o link para reforzar o guiar una actividad específica.

Solicitamos a los padres orientar en casa a sus acudidos para que organicen su tiempo y puedan atender las asignaciones dadas con la finalidad de potenciar la disposición de tiempo en casa y avanzar en algunos contenidos específicos de las diferentes asignaturas.

Los docentes de mandarín utilizarán diferentes plataformas digitales, principalmente Google Classroom. Los acudientes deben ingresar al B Logic para obtener la contraseña de ingreso a la plataforma virtual.

¿Qué es una plataforma educativa virtual?

Una plataforma educativa virtual es un programa que engloba diferentes tipos de herramientas destinadas para fines educativos. La plataforma facilita la creación de entornos virtuales para impartir todo tipo de formaciones a través de internet sin necesidad de tener conocimientos de programación.

¿Qué es Edmodo?

Edmodo es una red educativa que tiene como objetivo proporcionar a los profesores herramientas que les ayuden a conectarse y comunicarse con sus alumnos y los padres de estos. A través de la aplicación los profesores pueden compartir contenidos, textos, vídeos y tareas con sus alumnos.

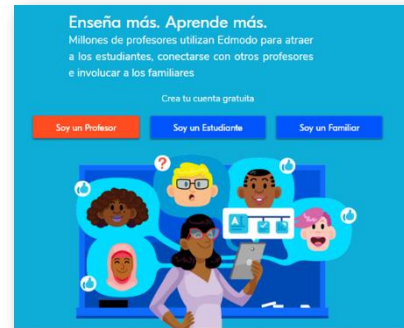


Edmodo nos permite:

- Crear grupos privados con acceso limitado a docentes, alumnos y padres.
- Disponer de un espacio de comunicación entre los diferentes roles mediante mensajes y alertas.
- Gestionar las calificaciones de nuestros alumnos.

Ventajas

- Es gratuita.
- Tiene una amplia variedad de idiomas.
- No requiere obligatoriamente el mail de los alumnos, lo cual permite que se registren menores de 13 años.
- No es abierta al público ya que no permite el ingreso a invitados sin registro.
- Brinda un entorno intuitivo y amigable.



Edmodo como herramienta les permiten a los profesores: administrar clases, exámenes, compartir contenido, recursos y comunicarse con padres y alumnos de forma directa y gratuita.

